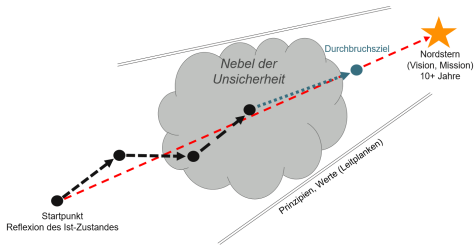
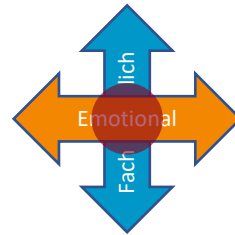


## Strategien zukunftsrobust entwickeln und umsetzen



**90%** der Organisationen schaffen es nicht ihre Strategie erfolgreich umzusetzen



der Mitarbeiter verstehen vollständig den Zweck ihres Unternehmens **28%**

### Was ist "Hoshin Kanri"?

Hoshin Kanri - Kompassnadelmanagement - ist ein aus dem Lean Management stammender Strategieprozess. Die Abstimmung der Ziele erfolgt über Abteilungsgrenzen hinweg und involviert die gesamte Organisation. Zusammenarbeit und kontinuierliche Verbesserung stehen im Vordergrund.

### Was macht dieses Vorgehen so besonders?

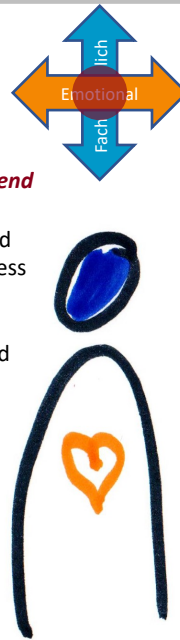
Hoshin Kanri unterstützt Organisationen optimal bei der Identifikation und Formulierung der übergeordneten Vision und Mission – wir nennen das Nordstern. Zusätzlich zum eigentlichen Strategieprozess werden die Abteilungen frühzeitig mit eingebunden, was einerseits das gesamte Potential einer Organisation aktiviert als auch eine durchgängige Kommunikation fördert.

### Die Kombination ist entscheidend

Wir verbinden die fachliche mit der emotionalen Ebene und stellen den partizipativen Prozess in den Vordergrund.

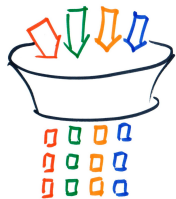
Die Organisation erarbeitet und erkennt den Zweck der gemeinsamen Unternehmung und richtet sich am übergeordneten Ziel aus.

Jeder weiß, was sein Beitrag zum großen Ganzen ist.



Wie Sie mit Hoshin Kanri das gesamte Potential Ihrer Organisation aktivieren

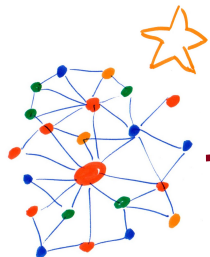
Mit dem Culture Work Strategiekompass wissen sie immer, wo sie stehen



### Richtungsfindung

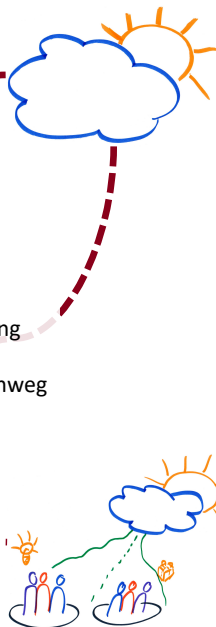
Strukturierte Erhebung und Einordnung der Einflüsse.

Visualisierung der Abhängigkeiten und Einflussfaktoren sowie Ableitung der Zielrichtung.



### Zielsetzung und Entfaltung

Formulierung der mittelfristigen Durchbruchziele und durchgängige Abstimmung der Beiträge über Organisationsgrenzen hinweg



### Implementierung

Funktionsübergreifende Umsetzungsteams mit klaren Verantwortlichkeiten

### Überwachung und Retrospektive

Strukturierte Überprüfung der Ergebnisse und der Effektivität sowie schnelle Problemlösungskompetenz. Etablierung einer lernenden Organisation und kontinuierlicher, nachhaltiger Prozessverbesserung

